

Desafios à gestão pública no contexto de crise

OCDE e Brasil

quais problemas e soluções comuns?

A natureza da prática da **Gestão Pública** é a
de “**resolver problemas**” através de
programas e organizações governamentais

(Michael Barzelay, 2015)

Quais problemas ?

O contexto

desglobalização ?



Quais os desafios econômicos?

baixo crescimento/ baixa
produtividade

EUA – Crescimento PIB 1947 – 2000: 2.2%

EUA – Crescimento PIB 2001 – 2015: 0.9%

desigualdades/elevado desemprego

A partir de 2000 rendas estáveis ou declinantes de :

- 81% dos americanos

- 97% dos italianos

- 70% dos britânicos

- 63% dos franceses

Decréscimo do comércio internacional



Desafios econômicos

- restrições fiscais
- envelhecimento da população
- ameaças do meio ambiente

Reações aos problemas deixados pela globalização

Desconfiança de partidos e políticos crise de representação





imagem retirada de commons.wikimedia.org



Nacionalismo e xenofobia



...e isso significa incerteza existencial, medo do futuro, uma perpétua ansiedade e uma sensação de urgência sem fim, com a primeira geração do pós-guerra sentindo a queda do nível de bem-estar social conseguido por seus pais e, na vida pública, a perda total de confiança na capacidade dos governos cumprirem suas promessas e o dever de proteger os direitos dos cidadãos e atender aos seus interesses.

Zygmunt Bauman, 2016



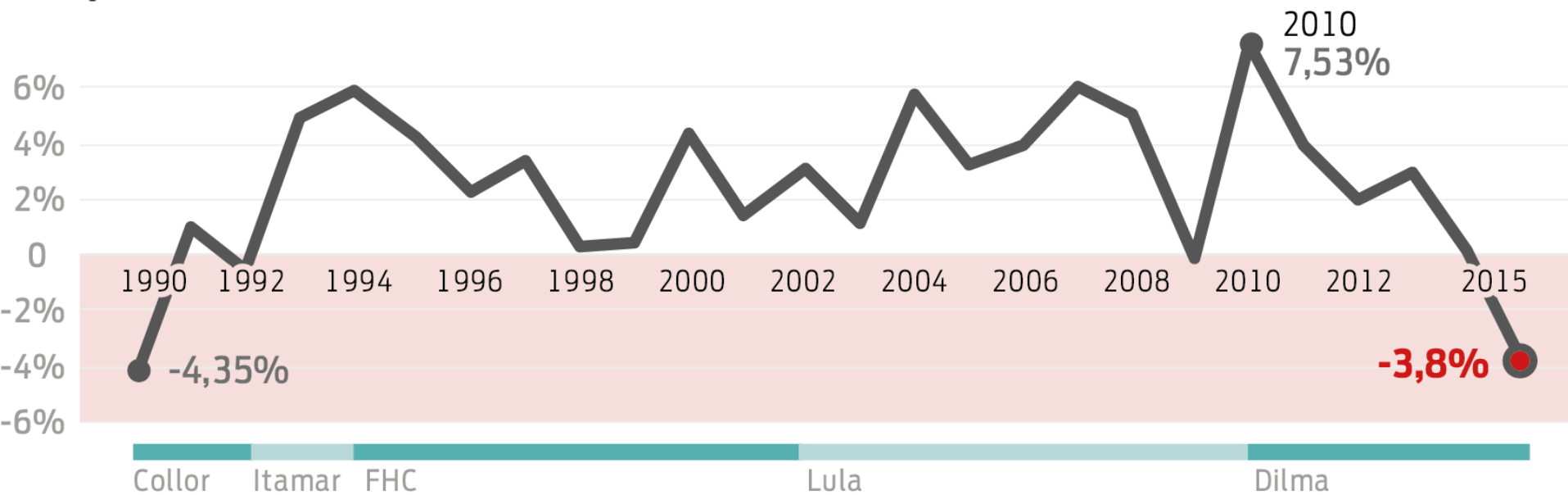




SAÚDE E
EDUCAÇÃO
COPA NÃO

É O BRASIL
AINDO DA
CÉRCIA

Variação anual do PIB






Entretanto, o desenvolvimento está ligado à boa gestão

IDH X Indicadores globais de boa governança (WGI)

2014



países	IDH 2014	Voz e acc	Est pol Viol terr	Efic gvt	Qldd regulatória	Cum p Da Lei	Corrupção
Noruega	1	100	90	97	92	99	99
Austrália	2	94	87	92	98	96	95
Suiça	3	99	94	100	97	98	99
Dinamarca	4	97	80	96	95	100	100
Holanda	5	99	86	98	96	97	96
Brasil	75	61	45	47	50	55	44

Quais respostas são possíveis?

Políticas Públicas e Gestão Pública

Crise fiscal e políticas de gestão de pessoas: quatro tipos de respostas estatais observadas (Lodge e Hood 2012)

Dimensões da política	Estado direcionador	Estado vazio	Estado baseado no comunitarismo local	Estado precariamente reativo
competências	Habilidades tecnocráticas e organizacionais autônomas renovadas	Atitude favorável ao setor privado; capacidade de supervisão e contratação	Habilidades de mediação e negociação	Habilidade de realizar "trabalhos impossíveis"
retribuição	Incentivos para permanência a L.P.; vigilância sobre conflito de interesses	Sem incentivos previdenciários; salários de mercado; possibilidades de entrada e saída; pouco controle sobre conflito de interesses	A retribuição se equipara com profissionais "relacionais"	Retribuições imprevisíveis
lealdade	Profissionalismo e lealdade institucional	Lealdade instrumental e facilmente transferível	Identificação com o bem comum, em geral no âmbito de uma comunidade local	Afiliações de baixa confiança e curto prazo; eventualmente de caráter pessoal

A busca de resultados

**Políticas públicas
baseadas em
evidências**



**Busca da
informação**



REDSON & PORTAL ARARIPINA

Centros de governo



coordenação

monitoramento

A busca permanente da eficiência + com –



PARCERIAS



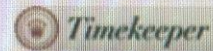
Serviços públicos digitais



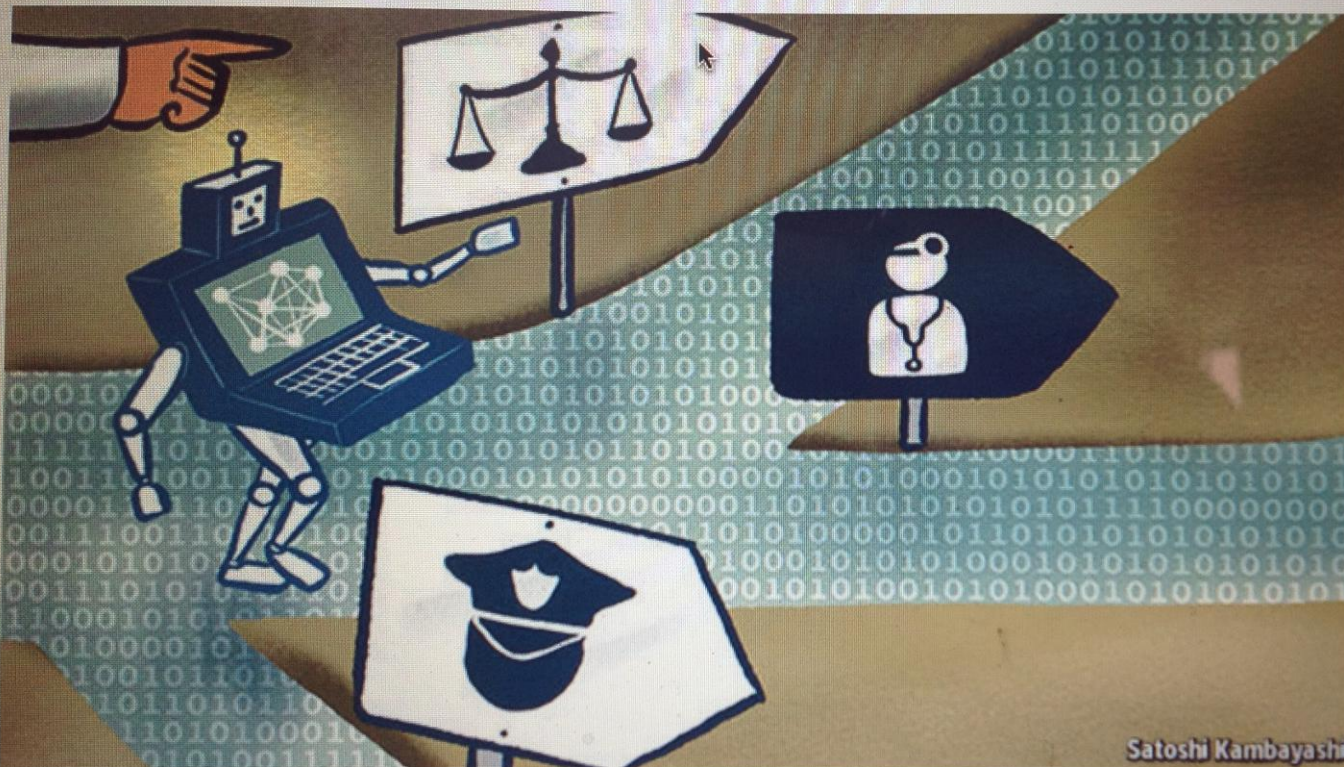
Governo eletrônico

Governments have much to gain from applying algorithms to public policy, but controversies loom

Aug 20th 2016 | From the print edition



146





**OBSERVATÓRIO
DE INOVAÇÃO**
EM GESTÃO PÚBLICA | PR



**XI PRÊMIO
SUL-MATO-GROSSENSE
DE INOVAÇÃO
NA GESTÃO PÚBLICA**

PREMIANDO IDEIAS
INOVADORAS QUE
TRAGAM
MODERNIDADE
À GESTÃO PÚBLICA

Inovação na Gestão Pública

Casos de sucesso em
Governo Eletrônico



**9º PRÊMIO EXCELÊNCIA
EM GESTÃO PÚBLICA MG • 2014**
SUA IDEIA VALE OURO.



**20º Concurso Inovação
na Gestão Pública Federal**



INOVAÇÃO



**Prêmio
CONIP**

19º Prêmio CONIP de Excelência
em Inovação na Gestão Pública

Participe do 20º Concurso Inovação na Gestão Pública Federal



Prêmio
MARIO COVAS



Um incentivo. Muitas iniciativas.

A prática da **Gestão Pública** tem por objetivo encontrar maneiras de fazer operar programas e organizações e também mudar essas maneiras quando necessário (Barzelay, 2016)

Desafios à democracia

BUSCA DE LEGITIMIDADE



INTEGRIDADE TRANSPARÊNCIA ACCOUNTABILITY

IDH X Indicadores globais
de boa governança (WGI)

2014



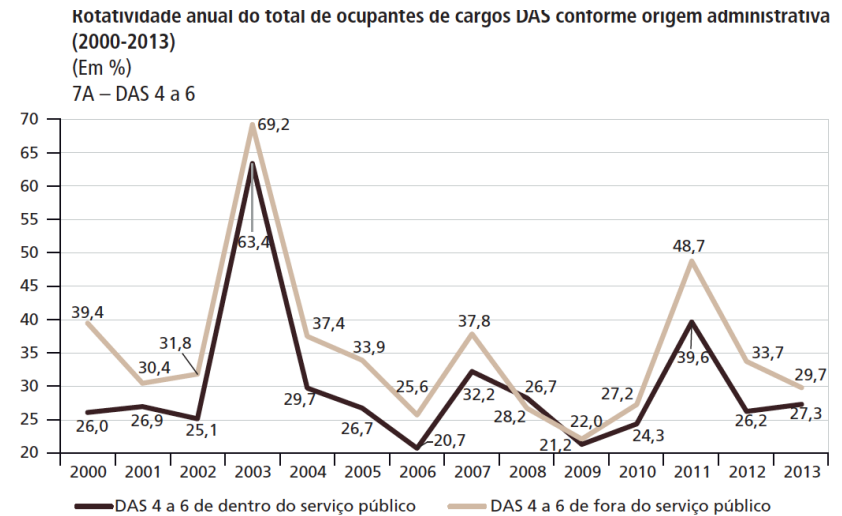
países	IDH 2014	Voz e acc	Est pol Viol terr	Efic gvt	Qlidd regulatória	Cum p Da Lei	Cor rup ção
Noruega	1	100	90	97	92	99	99
Austrália	2	94	87	92	98	96	95
Suiça	3	99	94	100	97	98	99
Dinamarca	4	97	80	96	95	100	100
Holanda	5	99	86	98	96	97	96
Brasil	75	61	45	47	50	55	44

DIRIGENTES PÚBLICOS

Rotatividade 33 países OCDE

Rotatividade DASs 4 a 6

Nível	Todos %	Muitos %	Poucos %	Nenhu m %
1	15	24	27	34
2	9	18	15	58
3	3	9	9	79



Capacidades administrativas

- **Capacidade de prestação de serviços**
- **Capacidade de coordenação**
- **Capacidade de regulação**
- **Capacidade analítica**

Lodge e Wigrich (HSG,2014)

Capacidades estatais e programas

(Pires e Gomide, 2016)

Profissionalização
Coordenação
monitoramento

Artic. buroc X parl.
Part. Soc.
controle

Tabela 2 - Capacidades estatais e resultados observados de políticas públicas

Casos	Capacidades estatais		Resultados	
	Técnico-administrativa	Político-relacional	Produto	Inovação
MCMV	Alta (2)	Baixa (0)	Alta (1)	Baixa (0)
PRONATEC	Alta (2)	Alta (2)	Alta (1)	Alta (1)
PBF	Alta (2)	Média (1)	Alta (1)	Alta (1)
PISF	Média (1)	Alta (2)	Baixa (0)	Alta (1)
UHBM	Média (1)	Baixa (0)	Baixa (0)	Baixa (0)
PNPB	Alta (2)	Média (1)	Alta (1)	Alta (1)
PBM	Baixa (0)	Baixa (0)	Baixa (0)	Baixa (0)
RIN	Alta (2)	Alta (2)	Alta (1)	Alta (1)

Minha casa minha vida

Acesso ao
Ensino técnico

Bolsa família

Integração S.
Frco.

Usina H Belo
Monte

Produção e uso de
biodiesel

Brasil Maior

Revitalização Ind.
Naval

Qual o papel da governança na construção de sociedades coesas e bem estar nacional?

- A governança é mais que um insumo ao desenvolvimento econômico.
- Uma sociedade coesa é uma sociedade na qual os cidadãos tem um elevado grau de confiança em seus governos e suas administrações públicas e alto grau de engajamento de seus cidadãos