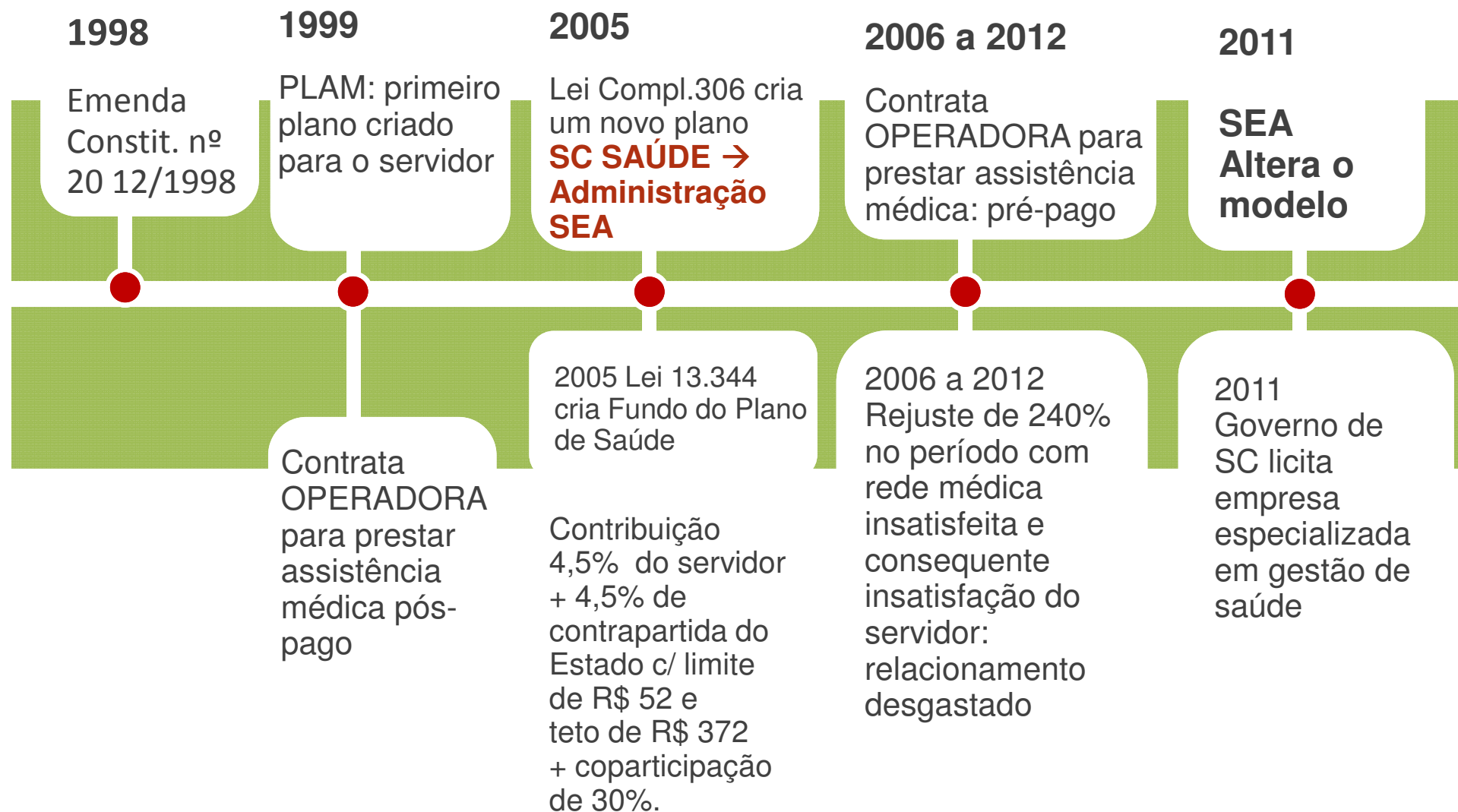


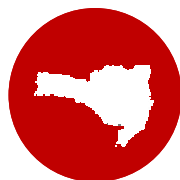


# Modelo de gestão própria do plano de saúde dos servidores do Estado de Santa Catarina



Agosto/2015





Abrangência estadual



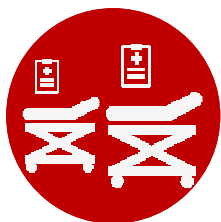
Ampla rede de atendimento



**Coberturas e carências semelhantes aos planos privados. Sem limites.**



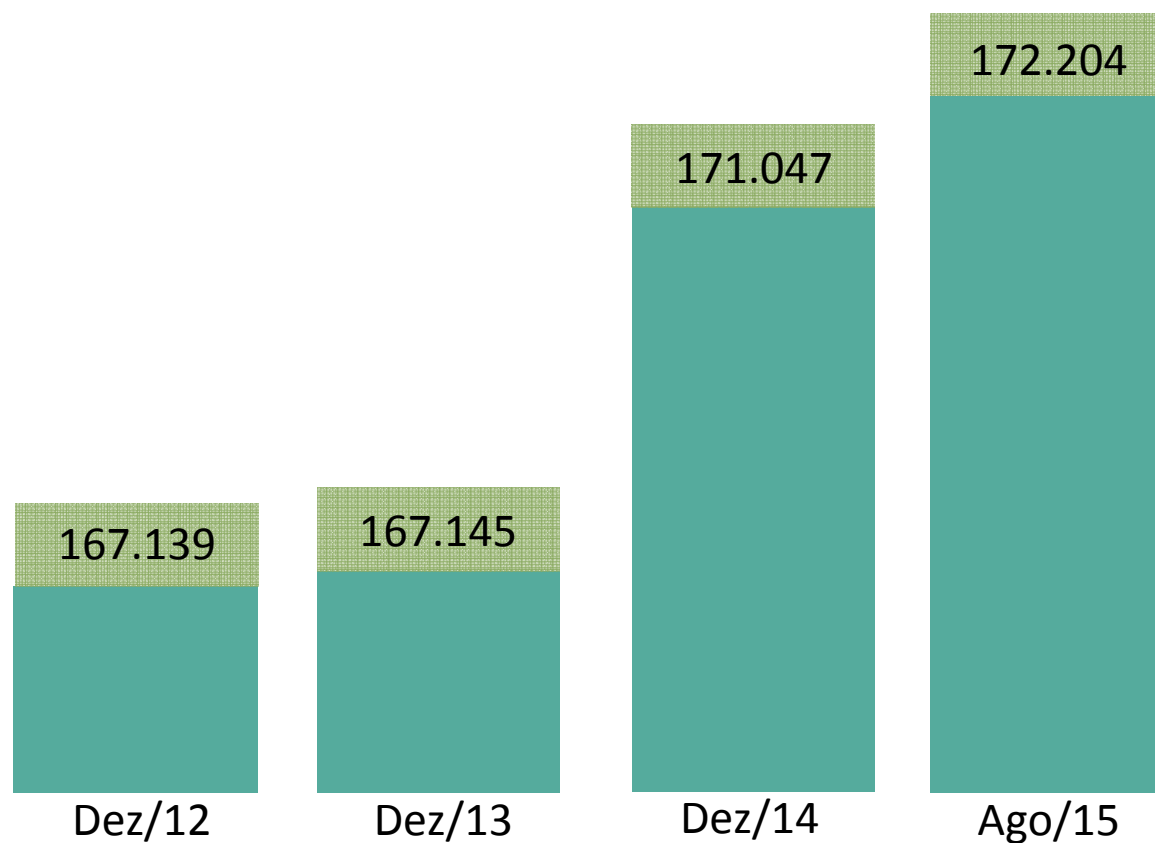
Permite adesão e agregados com tabela diferenciada



Acomodação coletiva



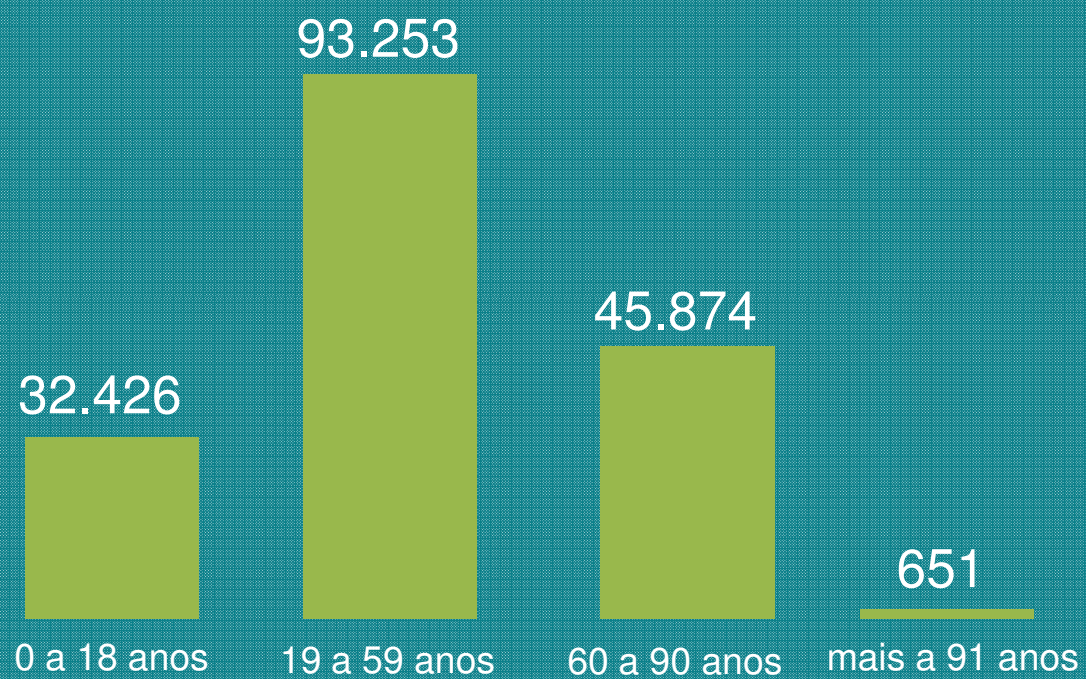
## Número de vidas



80%  
dos  
servidores  
públicos  
possuem  
SC Saúde



## Perfil Etário





## ESTADO DE SANTA CATARINA

**Detém a gestão financeira, estratégica e gestão da rede do plano e do fundo de reserva**

## EMPRESA CONTRATADA

### **Faz gestão OPERACIONAL do Plano**

Software + equipe de pessoal para a gestão + expertise gestão em saúde



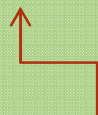
# SC Saúde: Governança





# Atendimento: Excelência

**12 Centros de  
Atenção - CAS**



São  
Miguel  
D'Oeste

Chapecó

Canoinhas

Joinville

Rio do Sul

Joaçaba

Itajaí

Florianópolis

Lages

Tubarão

Criciúma



**Atendimento telefônico  
0800 – 24x7**



**Ouvidoria**



**Sites e chat**





## Percepção da gestão do SC Saúde



**93%** de satisfação

Fonte: pesquisa realizada em 2015 com 1700 segurados em todo estado de Santa Catarina



## Saúde financeira do plano

idade média    sobra mensal

**Planos Privados**  
segundo ANS

**34 anos**

**16%**

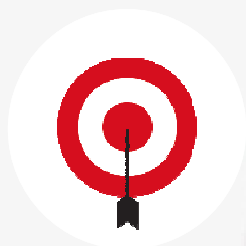
**Plano SC Saúde**

**43 anos**

**19%**

**+** 11anos

**+** 3%



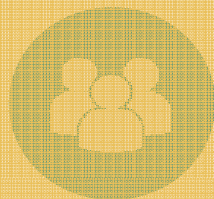
**COMO  
FAZEMOS?**



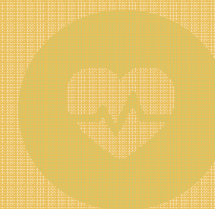
**Qualirede**



# Plano SC Saúde



Auditoria  
técnica  
eficiente



Promoção e  
prevenção

**Sustentabilidade**  
econômica /  
financeira



# Rede Credenciada



**REDE ESTADUAL  
QUASE 7 MIL  
PRESTADORES**

**Quantidades / ano:**

**680 mil  
Consultas**

**3,2 milhões  
Exames**

**64 mil  
internações**

**212  
atendimentos**



## Auditorias técnicas eficientes

Mais de  
R\$ 37 milhões  
de economia  
em 2014



### Auditorias Especializadas

- ✓ Nas autorizações
- ✓ Durante as internações
- ✓ Nas contas
- ✓ Auditoria Analítica

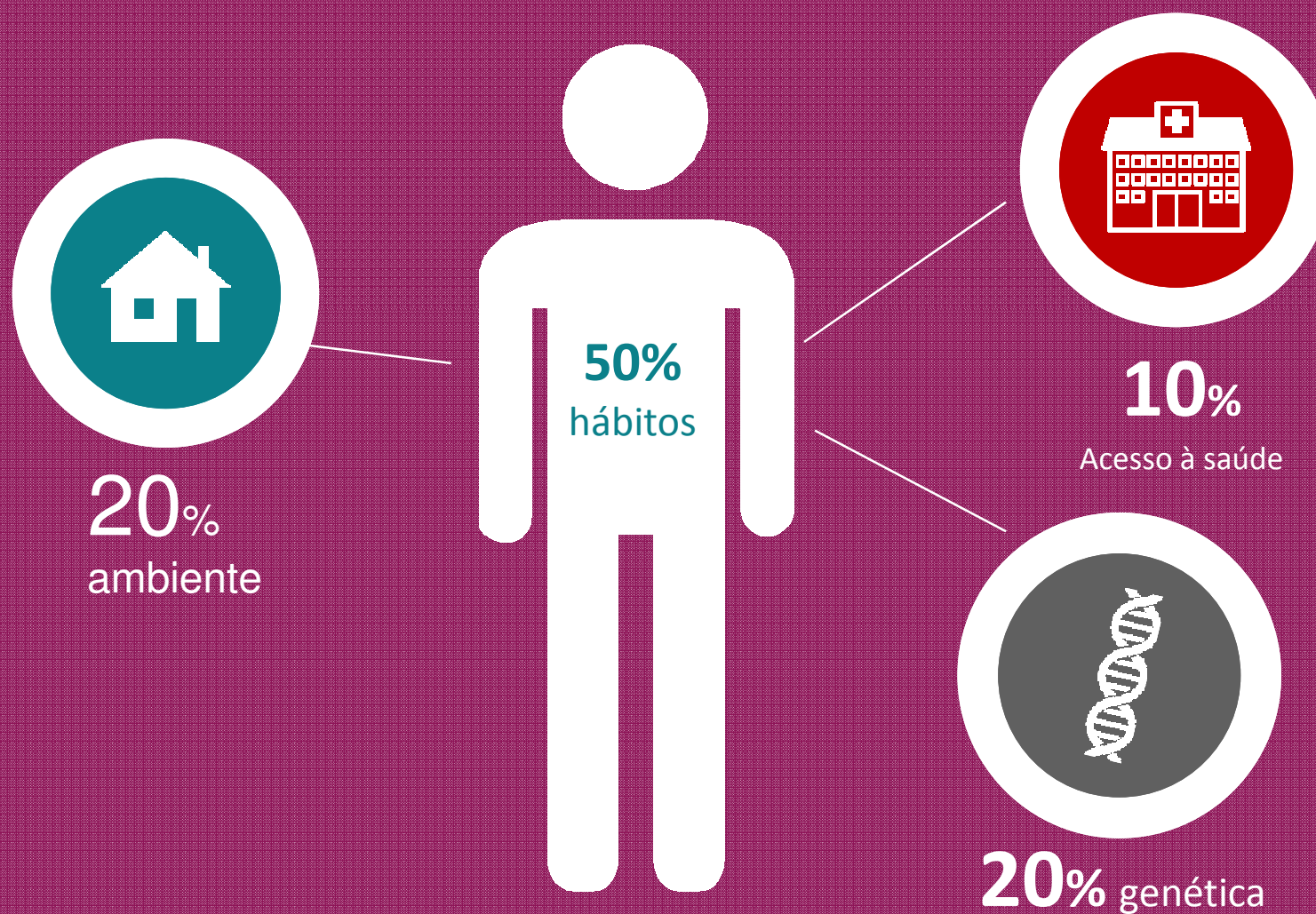


Médicos, enfermeiros,  
Bioquímicos e fisioterapeutas

OPME, alto custo e Medicina  
Baseada em Evidências



# Medicina preventiva



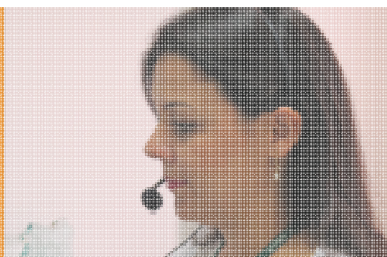




# Medicina preventiva

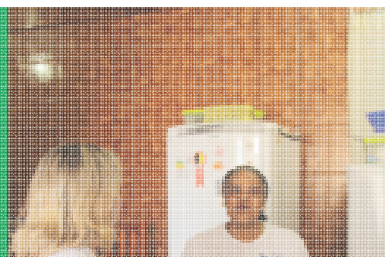
**90.000**

Total de  
pessoas



**58.000**

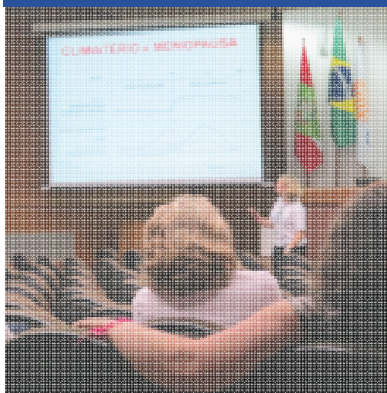
Monitoramento  
telefônico



**22.000**

Visitas  
domiciliares

# 99% SATISFAÇÃO



**9.000**  
em palestras



**300**  
em  
grupos  
educativos



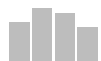




# Informatização



**Segurança**



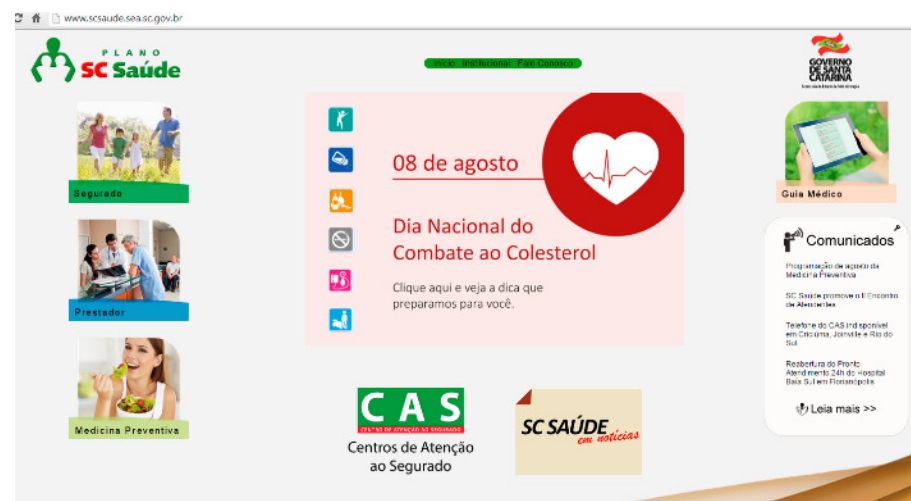
**Acompanhamento dos custos**



**Pagamentos rigorosamente em dia**

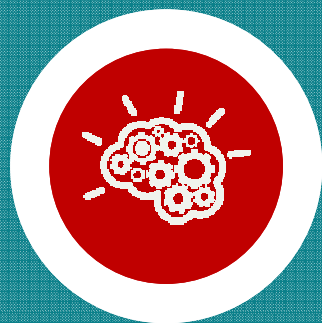


**Transparência Modernidade**

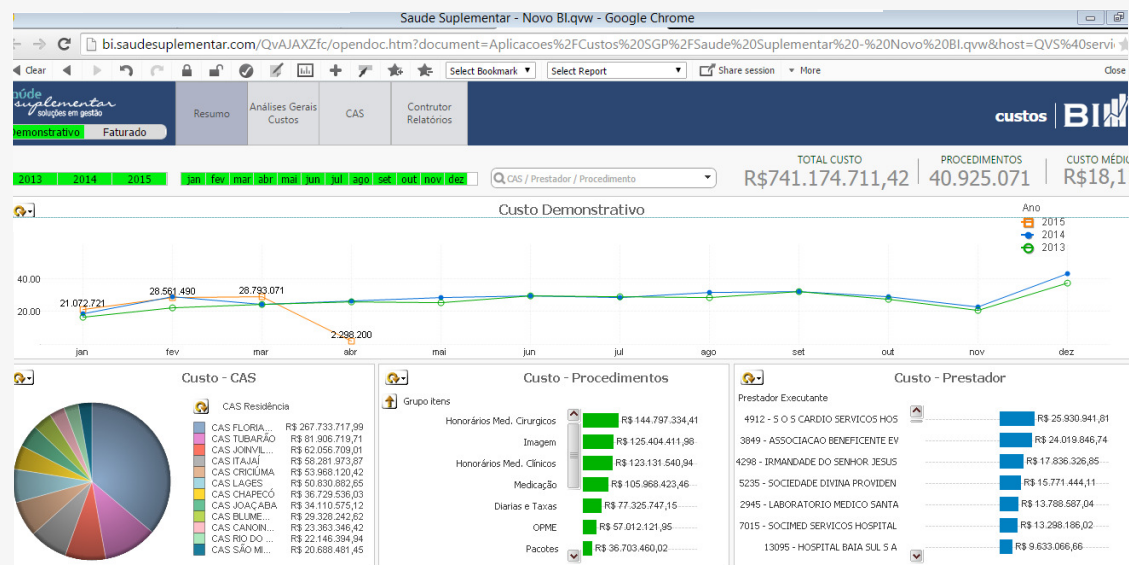




# Apoio na tomada de decisão



**Equipe  
técnica  
especializada  
em  
governança  
de saúde +  
INFORMAÇÃO**



# Mídia: MAIS DE 800 inserções positivas na mídia



Mulheres

**Mulheres** Ainda comemorando o mês das mulheres e com foco na medicina preventiva, o SC Saúde está conduzindo programação especial com palestras educativas e gratuitas. Hoje, nos Centros de Atenção ao Segurado (CAS) de Florianópolis, Joinville, Lages, Criciúma, Chapecó, Blumenau, Tubarão e Itajaí, serão realizadas palestras sobre saúde masculina e importância dos exames preventivos. Quem participar poderá verificar a pressão arterial e fazer avaliação física. A participação é gratuita e basta comparecer aos Centros de Atendimento ao Segurado (CAS). Mais informações em [inapreventiva@sea.sc.gov.br](mailto:inapreventiva@sea.sc.gov.br).



## HORA DAS RUAS

POR MÁRIO MOTTA

SC Saúde e o Outubro Rosa

[mario.motta@horasc.com.br](mailto:mario.motta@horasc.com.br)

## SC Saúde e o Outubro Rosa

O SC Saúde também está engajado na luta contra o câncer de mama e na campanha Outubro Rosa. Durante este mês, 15 cidades catarinenses vão receber palestras educativas sobre a prevenção da doença, ministradas pela equipe de medicina preventiva do plano. Na Capital, mais quatro estão agendadas: no dia 18, no CEI Vida e Movimento; no dia 23, no Ministério Público; no dia 25, na Secretaria Estadual de Educação; e no dia 26, na Escola Valdete Luci Martins Porto.

## Diário CATARINENSE

Grupo De Corridas

### GRUPO DE CORRIDAS

O Programa Segurado com Saúde, da Medicina Preventiva do Plano SC Saúde, vai iniciar um grupo de corrida e caminhada. Os participantes terão a oportunidade de fazer avaliações físicas periódicas, participar de exercícios supervisionados, além de receber orientações. Após a entrega de atestado médico aptidão para a atividade, o segurado passará por uma avaliação e será orientado por profissional especializado para que faça os exercícios individualmente. Uma vez na semana, das 9h às 10h30min, o segurado pode participar do alongamento, da corrida e da caminhada supervisionada na Beira-Mar Norte em Florianópolis (nas segundas-feiras) e na Beira-Mar de São José (nas sextas-feiras). Para mais informações e inscrições, basta entrar em contato com o Centro de Atendimento ao Segurado (CAS) ou e-mail [inapreventiva@sea.sc.gov.br](mailto:inapreventiva@sea.sc.gov.br).

para que faça os exercícios individualmente. Uma vez na semana, das 9h às 10h30min, o segurado pode participar do alongamento, da corrida e da caminhada supervisionada na Beira-Mar Norte em Florianópolis (nas segundas-feiras) e na Beira-Mar de São José (nas sextas-feiras). Para mais informações e inscrições, basta entrar em contato com o Centro de Atendimento ao Segurado (CAS) ou e-mail [inapreventiva@sea.sc.gov.br](mailto:inapreventiva@sea.sc.gov.br).

## ENFOQUE POPULAR

Saúde dos pais

**Saúde dos pais** Na semana do Dia dos Pais, o Plano SC Saúde, dos servidores públicos estaduais, montou programação especial para os homens. Em doze municípios - Itajaí, Criciúma, Tubarão, Canoinhas, Rio do Sul, Joazeiro, Lages, Maravilha, Chapecó, Blumenau, Joinville e Florianópolis - serão realizadas palestras sobre saúde masculina e importância dos exames preventivos. Quem participar poderá verificar a pressão arterial e fazer avaliação física. A participação é gratuita e basta comparecer aos Centros de Atendimento ao Segurado (CAS). Mais informações em [inapreventiva@sea.sc.gov.br](mailto:inapreventiva@sea.sc.gov.br).



ESTELA BENETTI

Instagram: @estela\_benetti  
Facebook: Estela Benetti  
Blog: [www.estelabenetti.com.br](http://www.estelabenetti.com.br)  
Telefone: (41) 3334-1037

DIVISÃO DE COMUNICAÇÃO  
SECRETARIA DE ESTADO DA ADMINISTRAÇÃO  
GOV. SC. - 2014

## SC SAÚDE

O plano SC Saúde desperta atenção em outros Estados. O Diretor Paulo Coelho, recebeu a visita de executivos do Iamap, o plano de saúde dos servidores do Estado de São Paulo, que tem cerca de 1,5 milhão de segurados. Antonio Jorge Paulo Ribeiro informou que o Iamap quer ampliar em SP soluções como a medicina preventiva que faz sucesso por aqui.

## Notícias do Dia

SC Saúde tem balanço positivo

## SC Saúde tem balanço positivo

Servidores. Em quase um ano de vigência, plano registra aumento de adesões

Em um primeiro ano de vigência, o SC Saúde (plano de saúde dos servidores públicos estaduais) registra crescimento de adesões. Em 2014, o plano registrou 165% de crescimento em adesões, com mais de 170 mil segurados. O plano também registra aumento de adesões em outros Estados. O Diretor Paulo Coelho, recebeu a visita de executivos do Iamap, o plano de saúde dos servidores do Estado de São Paulo, que tem cerca de 1,5 milhão de segurados. Antonio Jorge Paulo Ribeiro informou que o Iamap quer ampliar em SP soluções como a medicina preventiva que faz sucesso por aqui.



SC saúde tem mais de 170 mil segurados

SC Saúde tem mais de 170 mil segurados

30 de dezembro de 2014 às 10:07  
O SC Saúde, plano de saúde dos servidores públicos do Estado, fechou o ano de 2014 com 170 mil segurados, um crescimento de 165% em relação ao ano anterior. O plano também registra aumento de adesões em outros Estados.

Paulo Coelho, diretor do SC Saúde, recebeu a visita de executivos do Iamap, o plano de saúde dos servidores do Estado de São Paulo, que tem cerca de 1,5 milhão de segurados. Antonio Jorge Paulo Ribeiro informou que o Iamap quer ampliar em SP soluções como a medicina preventiva que faz sucesso por aqui.

O plano SC Saúde também está engajado na luta contra o câncer de mama e na campanha Outubro Rosa. Durante este mês, 15 cidades catarinenses vão receber palestras educativas sobre a prevenção da doença, ministradas pela equipe de medicina preventiva do plano. Na Capital, mais quatro estão agendadas: no dia 18, no CEI Vida e Movimento; no dia 23, no Ministério Público; no dia 25, na Secretaria Estadual de Educação; e no dia 26, na Escola Valdete Luci Martins Porto.

O plano SC Saúde também está engajado na luta contra o câncer de mama e na campanha Outubro Rosa. Durante este mês, 15 cidades catarinenses vão receber palestras educativas sobre a prevenção da doença, ministradas pela equipe de medicina preventiva do plano. Na Capital, mais quatro estão agendadas: no dia 18, no CEI Vida e Movimento; no dia 23, no Ministério Público; no dia 25, na Secretaria Estadual de Educação; e no dia 26, na Escola Valdete Luci Martins Porto.

## Notícias do Dia

SC Saúde e os desafios da gestão



## SC Saúde e os desafios da gestão

Paulo Coelho, diretor do SC Saúde, recebeu a visita de executivos do Iamap, o plano de saúde dos servidores do Estado de São Paulo, que tem cerca de 1,5 milhão de segurados. Antonio Jorge Paulo Ribeiro informou que o Iamap quer ampliar em SP soluções como a medicina preventiva que faz sucesso por aqui.

O CORREIO DO

Educadores

**Educadores** Representantes do Grupo de Corridas do Plano SC Saúde, reunidos com o Plano SC Saúde, planejar atividades especiais principalmente na prevenção de doenças características da profissão, como o estresse. Só no Estado, o Plano que atende os servidores públicos estaduais conta com mais de 70 mil segurados em todo o Estado.







**Obrigado!**



**Qualirede**

Maria Aparecida dos Santos  
Gerente de Serviços de Saúde do Servidor  
Diretoria de Saúde do Servidor  
[mariaaparecida@sea.sc.gov.br](mailto:mariaaparecida@sea.sc.gov.br)

Irene Minikovski Hahn  
Diretora da Qualirede  
[irene@qualirede.com.br](mailto:irene@qualirede.com.br)